



Central Information Management Unit
Office of the Prime Minister

Driver tat-Tastiera Maltija

Verżjoni 1.0

Manwal

Driver tat-Tastiera Maltija

Verżjoni 1.0

Manwal

**Central Information Management Unit
Uffiċċju tal-Prim Ministru**

Ġunju 2003

Kontenut

Introduzzjoni	1
Kompatibilità ma' <i>Software</i>	1
Informazzjoni Importanti qabel Tistalla.....	1
Stallazzjoni tal-Programm	2
It-Tastiera Maltija	9
Tqassim tat-tastiera <i>48-Key</i> (Standard).....	9
Tqassim tat-tastiera <i>47-Key</i>	9
Nota għal min juża <i>I-Windows 2000</i> u <i>I-Windows XP</i>	10
Funzjonijiet Avvanzati.....	11
Konfigurazzjoni.....	11
Tastiera Viżwali	11
Problemi Magħrufin	12
Appoġġ	12
Ftehim ma' min juża dan il-programm.....	13

Introduzzjoni

Id-*Driver* tat-Tastiera Maltija li ser tistalla jikkumplementa l-istandard Malti MSA 100:2002 li jiddefinixxi t-tqassim tal-karattri fit-Tastiera Maltija kif maħruġ mill-Awtorità Maltija għall-Istandards (www.msa.org.mt).

Id-*Driver* tat-Tastiera Maltija jinkludi fih Tavultesoft Keyman 6.0. Dawn qed jingħataw flimkien u mingħajr ħlas fuq il-*website* tas-Central Information Management Unit (www.cimu.gov.mt) skond il-ftehim ma' min juża l-Liċenzja kif maħruġ fl-aħħar ta' dan il-Manwal.

Kompatibilità ma' *Software*

It-tabella t'hawn taħt turi l-kompatibilità tad-*Driver* tat-Tastiera Maltija ma' programmi oħra:

Programm	Verzjoni	Win 98SE	Win 2000 *	Win XP *
MS Word	97 / 2000 / XP	✓	✓	✓
MS Excel	97 / 2000 / XP	✗	✓	✓
MS PowerPoint	97 / 2000 / XP	✗	✓	✓

* *Fil-prattika d-*Driver* tat-Tastiera Maltija jaħdem ma' kull programm li huwa kompatibbli mas-sistema tal-Unicode bħal StarOffice u MS Internet Explorer fuq Windows 2000 jew Windows XP.*

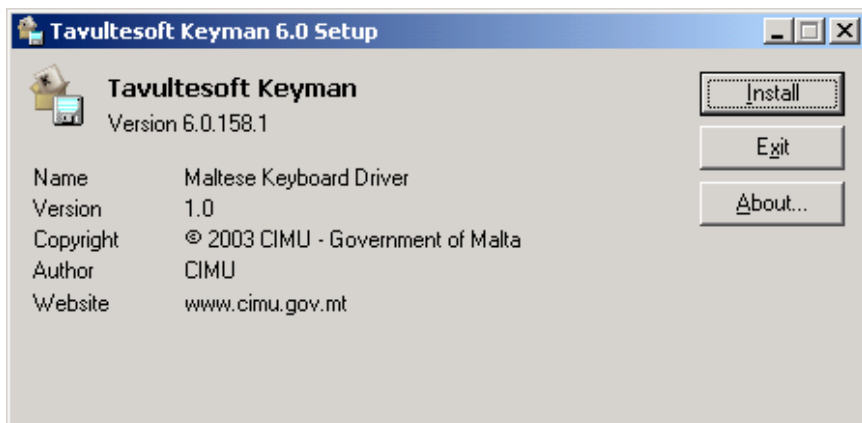
Informazzjoni Importanti qabel Tistalla

Qabel tistalla id-*Driver* tat-Tastiera Maltija, **għandek tneħħi** kull verżjoni antika ta' dan il-programm (Keyman BETA 0.1) u terġa' ttella' s-sistema mill-gdid.

M'GħANDEKX GĦALFEJN TNEĦĦI il-*Maltese Language Support (MLS) Software*.

Stallazzjoni tal-Programm

1. Biex tistalla l-programm ikklikja darbtejn fuq il-fajl ta' l-istallazzjoni u meta jiġik is-*Setup Sceen* agħfas il-buttuna **Install**.



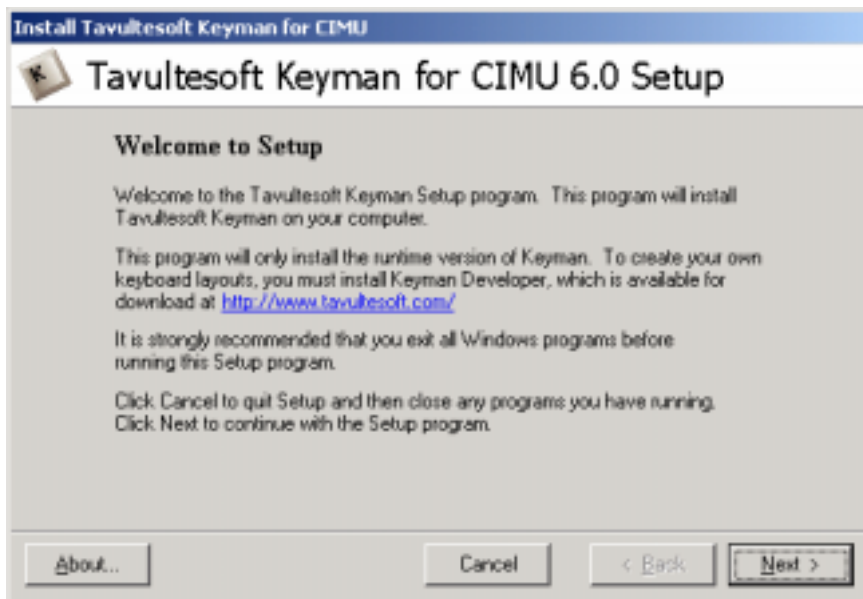
Il-buttuna **About** turi dettalji fuq ir-registrazzjoni tal-programm.



Tista' twaqqaf l-istallazzjoni meta trid billi tagħfas il-buttuna **Exit** jew il-buttuna **Cancel** u wara tikkonferma d-deċizzjoni tiegħek skond l-għażla li tagħmel.

2. Aqra sewwa l-istruzzjonijiet fil-*Welcome to Setup Screen* u imxi magħhom.

Agħfas **Next** biex tkompli tistalla l-programm.



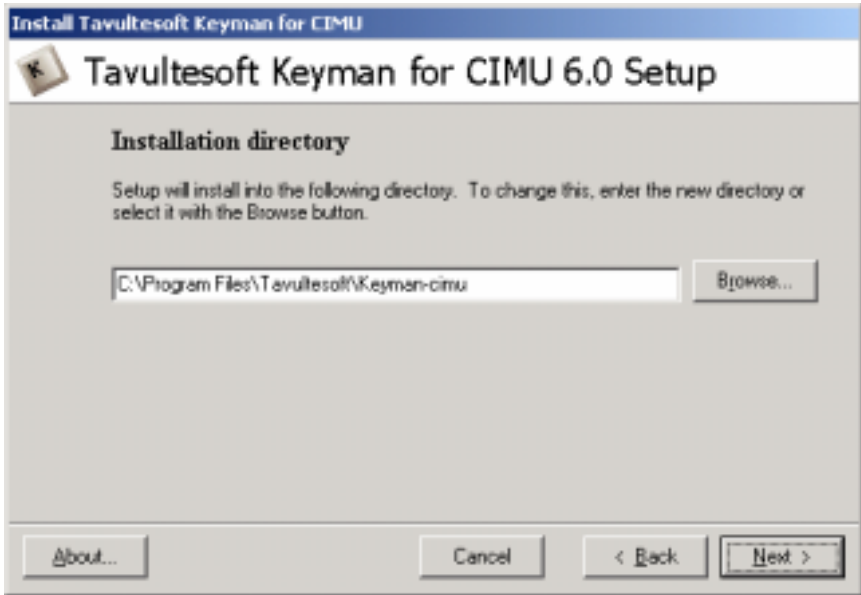
3. Id-dettalji tal-ftehim ma' min juża l-liċenzja huma kemm bil-Malti u kemm bl-Ingliż. Inti mitlub/a taqra sewwa dan il-ftehim u timxi miegħu.

Immarka l-kaxxa **I accept this license** u agħfas **Next** biex tkompli bl-istallazzjoni.



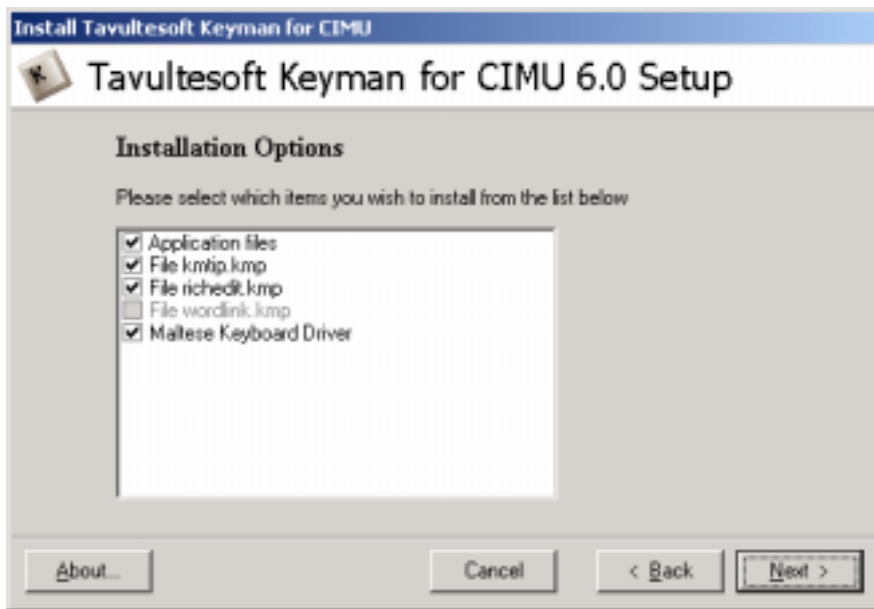
4. Fil-fażi li jmiss huwa mitlub li l-post fejn ser issir l-istallazzjoni ma jinbidilx. Għaldaqstant tista', jekk trid, tagħmel dan billi tagħfas **Browse**.

Agħfas **Next** biex tkompli tistalla.



5. Fil-fażi jmiss huwa mitlub li l-għażliet immarkati ma jinbidlux sabiex il-programm jaħdem kif suppost. Għaldaqstant tista' timmarka biss l-għażliet li tixtieq tistalla.

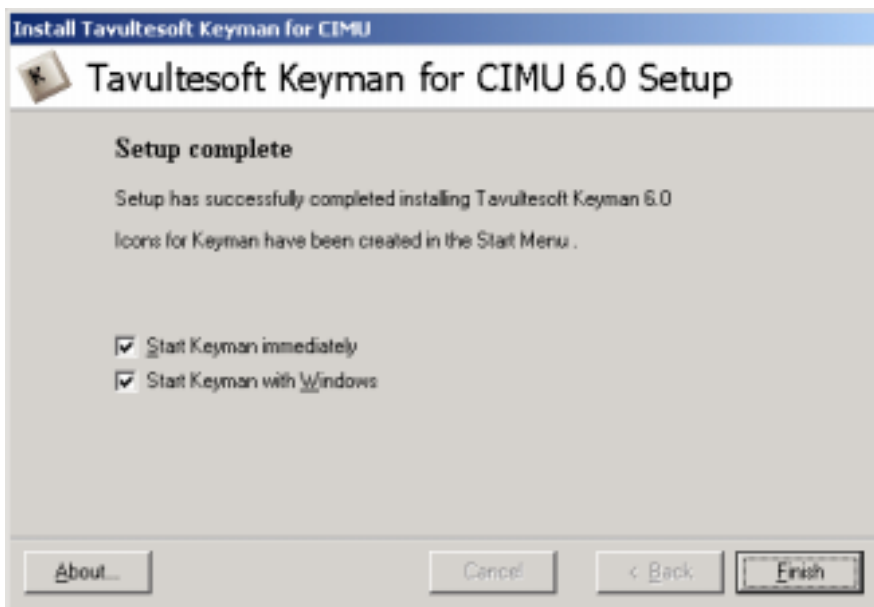
Agħfas **Next** biex tmur għall-aħħar fażi ta' l-istallazzjoni.



Nota: L-istampa t'hawn fuq qegħda biss bħala indikazzjoni. Xi għażliet jistgħu ma japplikawx, għalhekk ikunu grizi u ma jkunux jistgħu jiġu mmarkati.

6. Din hija l-aħħar fażi ta' l-installazzjoni. Huwa mitlub li l-għażliet immarkati ma jinbidlux. Għaldaqstant tista' timmarka biss l-għażliet li tixtieq.

Agħfas **Finish** biex ittemm l-installazzjoni.



Huwa mitlub li S-SISTEMA TITTELLA' MILL-ĠDID wara li tintemm l-installazzjoni.

Kif tuża d-*Driver*

Jekk tagħżel li ttella' d-*Driver* tat-Tastiera Maltija hekk kif jitla' l-*Windows*, il-programm għandu jitle' waħdu.

Għaldaqstant tista' ttella' l-programm mill-*Start Menu* tal-*Windows* hekk:

1. Start-> Programs-> Tavultesoft Keyman for CIMU-> Keyman
2. L-*icon* tad-*driver* titla' fis-*system tray* tat-*Taskbar*.

Biex tixgħel id-*driver* trid tagħfas fuq l-*icon* u tagħżel **Maltese** kif muri hawn taħt.



L-*icon* tinbidel f'waħda blu bl-ittri 'MT' li turi li tista' tikteb bil-Malti. Għandek tagħmel dan il-proċess ma' kull applikazzjoni li trid tikteb bil-Malti biha.



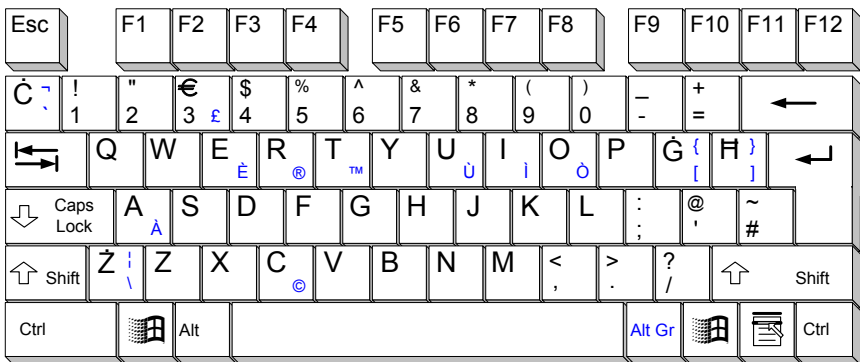
Tista' wkoll tagħfas **Ctrl + F12** sabiex tixgħel jew titfi d-*Driver* tat-Tastiera Maltija.

It-Tastiera Maltija

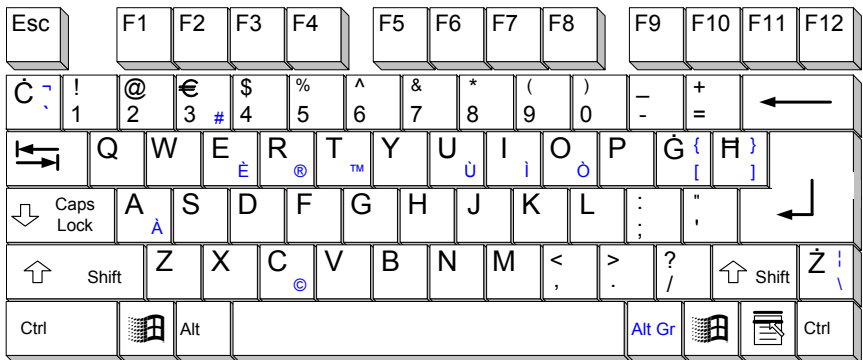
It-Tastiera Maltija hija mnedija skond l-istandard Malti MSA 100:2002 li jiddefinixxi t-tqassim tal-karattri fit-Tastiera Maltija (www.msa.org.mt). Dan it-tqassim qed jintwera hawn taht.

Il-karattri bil-blu jindikaw il-karattri alternattivi li jiġu ttajpjati meta t-tasti jintużaw mal- Alt Gr.

Tqassim tat-tastiera 48-Key (Standard)



Tqassim tat-tastiera 47-Key



Nota għal min juża l-*Windows 2000* u l-*Windows XP*

Jekk tuża l-*Windows 2000* jew il-*Windows XP* tista' tuża l-Alt Gr ma' ittri oħra kif muri hawn taħt :

AltGr + A = à	AltGr + Shift + A = À
AltGr + E = è	AltGr + Shift + E = È
AltGr + I = ì	AltGr + Shift + I = Ì
AltGr + O = ò	AltGr + Shift + O = Ò
AltGr + U = ù	AltGr + Shift + U = Ù
AltGr + T = ™	
AltGr + C = ©	
AltGr + C = ®	
AltGr + ` = `	AltGr + Shift + ` = ˇ
AltGr + [= [AltGr + Shift + [= {
AltGr +] =]	AltGr + Shift +] = }
AltGr + 3 = £	

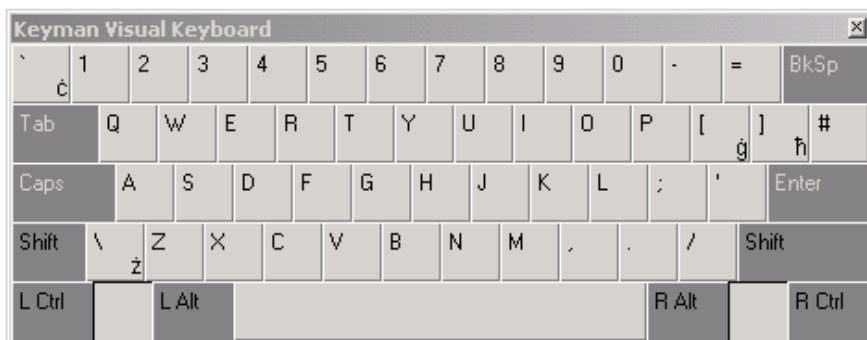
Funzjonijiet Avvanzati

Konfigurazzjoni

Id-*Driver* tat-Tastiera Maltija jista' jkun personalizzat billi tagħfas fuq l-*icon* bil-buttuna l-leminija u tagħzel **Keyman Configuration**. Huwa mitlub li dan il-proċess isir biss minn nies esperti wara li jaqraw l-istruzzjonijiet ta' għajnuna tal-programm.

Tastiera Viżwali

Id-*Driver* tat-Tastiera Maltija jinkludi Tastiera Viżwali. Din tista' tinxtegħel billi tagħfas fuq l-*icon* bil-buttuna l-leminija u tagħzel **Visual Keyboard**. B'din is-sistema tista' tikteb bil-Malti billi tagħfas fuq it-tastiera li jkollok fuq l-*iscreen* minflok tuża t-tastiera. Dan huwa utli ħafna għal nies bi bżonnijiet speċjali.



Inti mitlub tuża Ctrl+Alt minflok Alt Gr.

Problemi Magħrufin

Din li ġejja hija lista' ta' problemi magħrufin. Hu mistenni li dawn il-problemi jkunu solvuti maż-żmien.

Oġġett	Problema	Soluzzjoni Alternattiva
01	Meta d- <i>Driver</i> tat-Tastiera Maltija jkun mixgħul, il- <i>key combinations</i> ALT+[num pad], li bihom tista' ddaħħal karattri li m'humiex fit-tastiera billi ddaħħal l- <i>ascii code</i> tagħhom, ma jaħdmux.	Iffi d- <i>Driver</i> tat-Tastiera Maltija biex tkun tista' tittajpja l-karattri, u erġa' ixegħlu biex tkompli tittajpja bil-Malti.

Appoġġ

Din hija l-ewwel verżjoni tal-programm. Min għandu xi suġġerimenti, diffikultajiet jew mistoqsijiet għandu jibgħat *e-mail* fuq maltese.support@gov.mt bis-suġġett ***Driver* tat-Tastiera Maltija**.

Ftehim ma' min juża dan il-programm

COPYRIGHT

Driver tat-Tastiera Maltija
Copyright © 2003 CIMU
Central Information Management Unit
Uffiċċju tal-Prim Ministru
Gvern ta' Malta
www.cimu.gov.mt

Partijiet minn dan il-programm huma *copyright*
Copyright (C) 2002 Tavultesoft.
Tavultesoft
PO Box 550
Sandy Bay TAS 7006
AUSTRALIA
Australian Business Number: 15 155 414 619
www.tavultesoft.com

GARANZIJA

Dan il-programm u l-fajls li jinkludi ma jipprovdux garanziji fuq kif taħdem is-sistema jew garanziji oħra la impliċiti u lanqas espliciți.

Kemm is-Central Information Management Unit u kemm Tavultesoft ma jagħtu ebda assigurazzjoni jew garanzija dwar l-addattabilità tas-*software*, kemm espressi u kemm impliċiti, inklużi imma mhux limitati għall-garanziji impliċiti li huma tajbin għan-negożju, addattati għal xi skop partikolari, jew li m'humiex jiksru xi dritt.

Is-Central Information Management Unit u t-Tavultesoft ma jkunux responsabbli għal xi ħsarat li jista' jsofri min ikollu l-liċenzja minħabba l-użu, modifikar jew distribuzzjoni ta' dan is-*software/data* jew id-derivattivi tiegħu.

Is-Central Information Management Unit u t-Tavultesoft m'għandhomx jinżammu responsabbli għal xi korruzzjoni jew telf ta' data.

Is-Central Information Management Unit u t-Tavultesoft m'għandhomx ukoll jinżammu responsabbli għal xi *downtime* (kemm ta' *hardware* u kemm ta' *software*).

PROGRAMMI INKLUŻI F'DAN IL-FTEHIM

Tavultesoft Keyman 6.0 jirreferi għall-programm tal-Keyman, u wkoll għall-fajls ta' għajjnuna u konfigurazzjoni inkluzi fis-*setup*.

Id-*Driver* tat-Tastiera Maltija jinkludi fih Tavultesoft Keyman 6.0 u *Driver* tat-Tastiera Maltija fi programm wieħed.

DISTRIBUZZJONI / TIXRID

Inti m'heggeg' ixxerred id-*Driver* tat-Tastiera Maltija Originali MINGHAJR EBDA TIBDIL. Ma tista' bl-ebda mod tibdel xi parti mill-programm jew xi fajls li huma inkluzi fih.